

## 自主管理 通報および危険時の措置

Ri

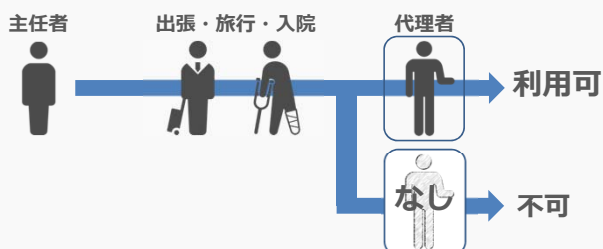
### 放射線取扱主任者

法34条、法36条、則30条、規程5条、規程10条

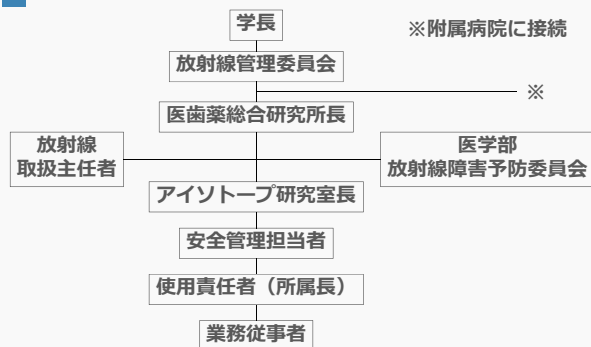
- 放射線障害防止について監督する者
- 主任者が障害防止のためにする指示を遵守
- 主任者がいないと、RI等の取扱い不可

### 主任者の代理者

法37条、則33条、規程10条2項



### 放射線障害防止に関する組織図



### 危険時の措置

法33条、則29条、規程34条

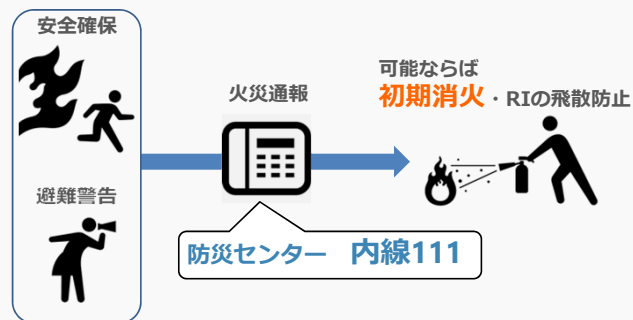
岩手医科大学RI実験室利用マニュアルに従い、

災害の拡大防止

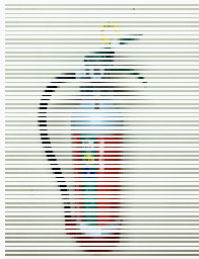
通報・避難警告



### 火災時の対応



## 初期消火に関する注意

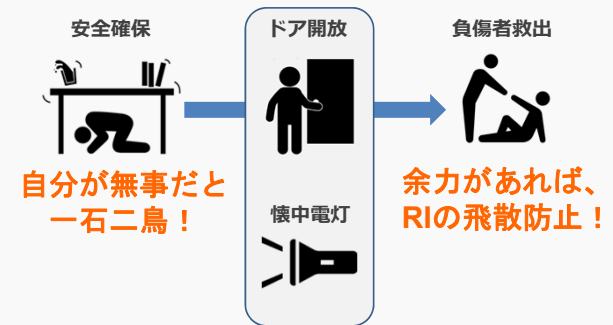


### ABC粉末消火器

- ABC全ての火災に対応
- A: 普通（紙・木）
- B: 油
- C: 電気

目安は、天井に燃え移るまで

## 地震時の対応



## 火災・地震以外の異常時の通報

- 計画外の汚染が発生したとき
- 作業室の給排気設備に異常を感じたとき

アイソトープ研究室に連絡（内線3742）

## 事故等の報告

法31条の2、則28条の3、規程35条



## 罰則 規程37条

法令または規程の違反者は、

登録取り消し

懲戒



## おわり

参考資料

- 「放射線の健康影響等に関する統一的な資料（平成29年度版）」環境省  
[http://www.env.go.jp/chemi/rhm/basic\\_data.html](http://www.env.go.jp/chemi/rhm/basic_data.html)
- 放射線必須データ32 被ばく影響の根拠（2016）田中司朗、角山雄一、中島裕夫、坂東昌子
- よくわかる放射線アイソトープの安全取扱い（2018）公益社団法人日本アイソトープ協会

以下を使用しています。

- いらすとや：<https://www.irasutoya.com/>
- ICOON MONO：<https://icoon-mono.com/>
- 効果音ラボ：<https://soundeffect-lab.info/>
- DOVS-SYNDROME：<https://dova-s.jp/>
- VOICEVOX（音声読み上げソフト）：<https://voicevox.hiroshiba.jp/>